



# PLANO NUMISMÁTICO 2008

## MOEDA DE COLECÇÃO



**INCM**

IMPRESA NACIONAL-CASA DA MOEDA, SA.

Av. António José de Almeida

1000-042 Lisboa

Tel.: 21 781 07 00 Fax: 21 781 07 45

<http://www.incm.pt/>

e-mail: [comercial@incm.pt](mailto:comercial@incm.pt)

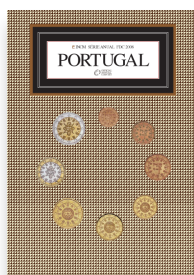
## EMISSÕES 2008

### **Séries Anuais:**

- Flor de Cunho
- Flor de Cunho – Bebé
- BNC (Brilhante não circulada)
- Proof (Prova numismática)

### **Moeda de Colecção com acabamento especial:**

- Jogos Olímpicos de Pequim
- Série Europa - O Fado
- 60º Aniversário da Declaração dos Direitos dos Homens
- Colecção “Portugal Património Mundial UNESCO”
  - Centro Histórico do Porto
  - Alto Douro Vinhateiro
- Colecção Portugal Universal
  - D. Dinis



## SÉRIE ANUAL 2008

### Emissão

15.000 BNC – Brilhante Não Circulada

7.500 Flor de Cunho

4.000 Flor de Cunho - Bebé

3.500 *Proof* – Prova Numismática

### Embalagem

**Fleur de Coin:** packaged in illustrated wallet

**Fleur de Coin – Baby:** packaged in illustrated wallet

**BU – Brilliant Uncirculated:** packaged in illustrated wallet

**Proof:** packaged in a wooden case with numbered certificate of guarantee

### Preço de Venda Público (Indicativo)

Flor de Cunho: (a definir)

Flor de Cunho – Bebé: (a definir)

BNC – Brilhante Não Circulada: (a definir)

Proof – Prova Numismática: (a definir)

### Autores

Vítor Santos e Luc Luycx

### Data de Lançamento (Previsão)

15 de Fevereiro de 2008



Maqueta

## JOGOS OLÍMPICOS “PEQUIM”

### Emissão

300.000 Moedas em Cuproníquel 75/25

12.000 Moedas em Prata Proof 925/1000

### Características Técnicas

Valor Facial: 2,5 Euros

Diâmetro: 28 mm

Peso: 10 em Cuproníquel 75/25

12 g em Prata (925/1000)

Bordo serrilhado

### Embalagem

Moeda em Prata *Proof*: embalada em estojo de madeira com certificado de garantia numerado

### Preço de Venda Público(Indicativo)

Moeda com acabamento *Proof*: (a definir)

### Autores

José Teixeira

### Data de Lançamento(Previsão)

15 de Março de 2008



EUROPA



Maqueta

## SÉRIE EUROPA-PATRIMÓNIO CULTURAL DA EUROPA "O FADO"

### Emissão

150.000 Moedas em cuproníquel

20.000 Moedas em Prata Proof 925/1000

### Características Técnicas

Valor Facial: 2,5 Euros

Diametro: 28 mm

Peso: 12 g em Prata Proof 925/1000

Bordo serrilhado

### Embalagem

Moeda em Prata *Proof*: embalada em estojo de madeira com certificado de garantia numerado

### Preço de Venda Público(Indicativo)

Moeda com acabamento *Proof*: (a definir)

### Autores

Vítor Santos

### Data de Lançamento(Previsão)

2 de Maio de 2008



Maqueta

**UMA MOEDA, UMA CAUSA (AMI)**  
**“UMA MOEDA CONTRA A INDIFERENÇA”**

**Emissão**

300.000 Moedas em Cuproníquel 75/25, flor de Cunho

50.000 Moedas em Cuproníquel, acabamento normal

5.000 Moedas em Prata Proof 925/1000

**Características Técnicas**

Valor Facial: 1.5 Euros

Diametro: 26,5 mm

Peso: 8 g em Cuproníquel 75/25

10 g em Prata Proof 925/1000

Bordo serrilhado

**Embalagem**

Moeda em Prata *Proof*: embalada em estojo de madeira com certificado de garantia numerado

**Preço de Venda Público(Indicativo)**

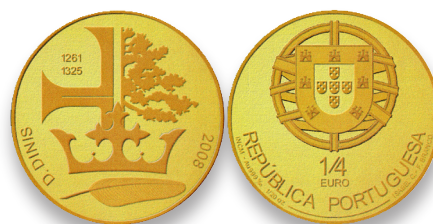
Moeda com acabamento *Proof*: (a definir)

**Autores**

José Candido

**Data de Lançamento(Previsão)**

15 de Abril de 2008



Maqueta

## SÉRIE PORTUGAL UNIVERSAL "D.DINIS"

### Emissão

30.000 Moedas em Ouro Flor de Cunho 999/1000

### Características Técnicas

Valor Facial: 0.25 Euros

Diametro: 14 mm

Peso: 1,56 g em Ouro (999/1000)

Bordo serrilhado

### Embalagem

Carteira Ilustrada

### Preço de Venda Público(Indicativo)

Moeda com acabamento *Proof*: (a definir)

### Autores

Isabel Carriço e Fernando Branco

### Data de Lançamento(Previsão)

30 de Maio de 2008



Maqueta

## MOEDA CORRENTE COMEMORATIVA "60º ANIVERSÁRIO DA DECLARAÇÃO DOS DIREITOS DO HOMEM"

### Emissão

#### Bimetálica

- Normal 1.000.000
- BNC 20.000
- *Proof* 15.000

### Características Técnicas

Valor Facial: 2 Euros

Diametro: 25,75 mm

Peso: 8,5 g

Bordo serrilhado

### Embalagem

Moeda em Prata *Proof*: Carteira Ilustrada

Moeda em Prata BNC: Carteira Ilustrada

### Preço de Venda Público(Indicativo)

Moeda com acabamento *Proof*: (a definir)

### Autores

João Duarte

### Data de Lançamento(Previsão)

15 de Junho de 2008



Maqueta

## COLEÇÃO PATRIMÓNIO DA HUMANIDADE "CENTRO HISTÓRICO DO PORTO"

### Emissão

150.000 Moedas em Cuproníquel 75/25

5.000 Moedas em Prata-*Proof* 925/1000

### Características Técnicas

Valor Facial: 2,5 Euros

Diametro: 28 mm

Peso: 10 g em Cuproníquel 75/25

12 g em Prata (925/1000)

Bordo serrilhado

### Embalagem

Moeda em Prata *Proof*: embalada em estojo de madeira com certificado de garantia numerado

### Preço de Venda Público(Indicativo)

Moeda com acabamento *Proof*: (a definir)

### Autores

Carlos Marques

### Data de Lançamento(Previsão)

Outubro de 2008



Maqueta

## COLEÇÃO PATRIMÓNIO DA HUMANIDADE “ALTO DO DOURO VINHATEIRO”

### Emissão

150.000 Moedas em Cuproníquel 75/25

5.000 Moedas em Prata-Proof 925/1000

### Características Técnicas

Valor Facial: 2,5 Euros

Diametro: 28 mm

Peso: 10 g em Cuproníquel 75/25

12 g em Prata-Proof 925/1000

Bordo serrilhado

### Embalagem

Moeda em Prata *Proof*: embalada em estojo de madeira com certificado de garantia numerado

### Preço de Venda Público(Indicativo)

Moeda com acabamento *Proof*: (a definir)

### Autores

Armando Alves

### Data de Lançamento(Previsão)

Novembro de 2008